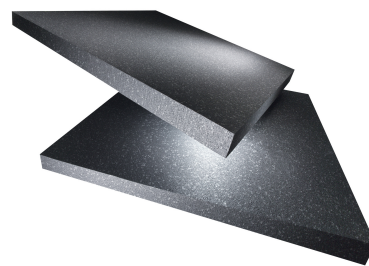


# LAMBDA Roof élément de noue Standard

## Description produit

Panneau isolant en mousse rigide en EPS graphité avec noue pour une pente de 1,5%. Convient aux panneaux à pente standard d'une épaisseur minimale de 20 mm, épaisseur maximale de 140 mm. Convient à l'isolation thermique et à l'isolation en pente pour toits plats.



## Caractéristiques du produit

- ✓ Très bonne performance d'isolation
- ✓ Léger et facile à travailler
- ✓ Cycle fermé des matériaux
- ✓ Très bien adapté à Minergie-ECO
- ✓ 1ère priorité ecoBKP/ecoDevis



## Fonction et application

- ✓ Eléments de noue standard pour isolation en pente

## Élément de construction et utilisation

Toit plat :

- ✓ Isolation en pente pour toiture chaude praticable et non praticable

## Aucune recommandation

- ✓ Epaisseur d'isolation < 50 mm directement sous l'étanchéité

## Caractéristiques techniques

Caractéristique	Symbole	Norme	Unité	Valeur
Conductivité thermique valeur utile	$\lambda_D$	SIA 279	W/(m·K)	0.029
Capacité thermique spécifique	c		Wh/(kg·K)	0.39
Comportement au feu		EN 13501-1		E
Groupe de comportement au feu		AEAI		RF3 (cr)
Masse volumique apparente			kg/m <sup>3</sup>	25
Résistance à la diffusion de vapeur d'eau	$\mu$	EN 12086		50
Contrainte de compression pour 10% de déformation	$\sigma_{10}$	EN 826	kPa	≥ 130
Fluage en compression (50 ans, compression <2%)	$\sigma_c$	EN 1606	kPa	25
Température limite max. sans charge			°C	75

## Informations

### Recommandation

Les informations fournies sont basées sur l'état actuel de la technique. Des modifications sont susceptibles d'être apportées.

### Lagerung

Material vor direkter Sonneneinstrahlung, Hitze, Regen und Schnee schützen.